

«СОГЛАСОВАНО»

Председатель комитета по образованию

администрации города Мурманска

/В.Г. Андрианов/

« 26 » *Ильваге* 2017 г.

«УТВЕРЖДАЮ»

Заведующая МБДОУ

г. Мурманска № 104

/Е.С. Смирнова/

« 26 » *Ильваге* 2017 г.

«СОГЛАСОВАНО»

Начальник ОГИБДД УМВД России по

городу Мурманску

Майор полиции

/С.А. Дринько/

« 26 » *Ильваге* 2017 г.

ПАСПОРТ

дорожной безопасности

муниципального бюджетного дошкольного образовательного учреждения
г. Мурманска № 104.

Общие сведения

Муниципальное бюджетное дошкольное образовательное учреждение г. Мурманска № 104

(Наименование ОУ)

Тип ОУ Дошкольное образовательное учреждение

Юридический адрес ОУ: г. Мурманск, ул. Аскольдовцев, д. 14

Фактический адрес ОУ: г. Мурманск, ул. Аскольдовцев, д. 14

Руководители ОУ:

Заведующая: Смирнова Евгения Сергеевна Васильевна

т. (8152)434515

(телефон)

(фамилия, имя, отчество)

Заместитель заведующей по АХР: Коновалова Надежда Гурьевна

т. (8152)434490

(телефон)

(фамилия, имя, отчество)

Ответственные работники муниципального органа образования: главный специалист отдела воспитания и дополнительного образования детей комитета по образованию администрации города Мурманска Клименок

Лариса Александровна. т. 40-26-68

(фамилия, имя, отчество)

(телефон)

Ответственные от Госавтоинспекции: Шенкерова по направлению БДД

Пашенякова И. И. 40632, Новикова Е. В. 408886

(должность)

Т. _____ (фамилия, имя, отчество)

(телефон)

Ответственные работники за мероприятия по профилактике детского травматизма: ст. воспитатель Дымарь Марина Юрьевна

т. (8152)434490

(телефон)

(должность) (фамилия, имя, отчество)

Руководитель или ответственный работник дорожно-эксплуатационной организации, осуществляющей содержание УДХ:

УДХ

(фамилия, имя, отчество)

Т. _____

(телефон)

Руководитель или ответственный работник дорожно-эксплуатационной организации, осуществляющей содержание ЦОДД*:

ЦОДД

(фамилия, имя, отчество)

Т. _____

(телефон)

Количество учащихся 187

Наличие уголка по БДД имеется на стенде в общем коридоре

(если имеется, указать место расположения)

Наличие класса по БДД -

(если имеется, указать место расположения)

Наличие автогородка (площадки) по БДД -

Наличие автобуса в ОУ -

(при наличии автобуса)

Владелец автобуса -

(ОУ, муниципальное образование и др.)

Время занятий в ОУ:

режим работы: понедельник – пятница с 7:00 до 19:00

Телефоны оперативных служб:

01-пожарная служба, 02- полиция, 03-скорая медицинская помощь,

31-76-95 – ХЭК (аварийные работы по обслуживанию здания МБДОУ №104)

Содержание

I. План-схемы ОУ:

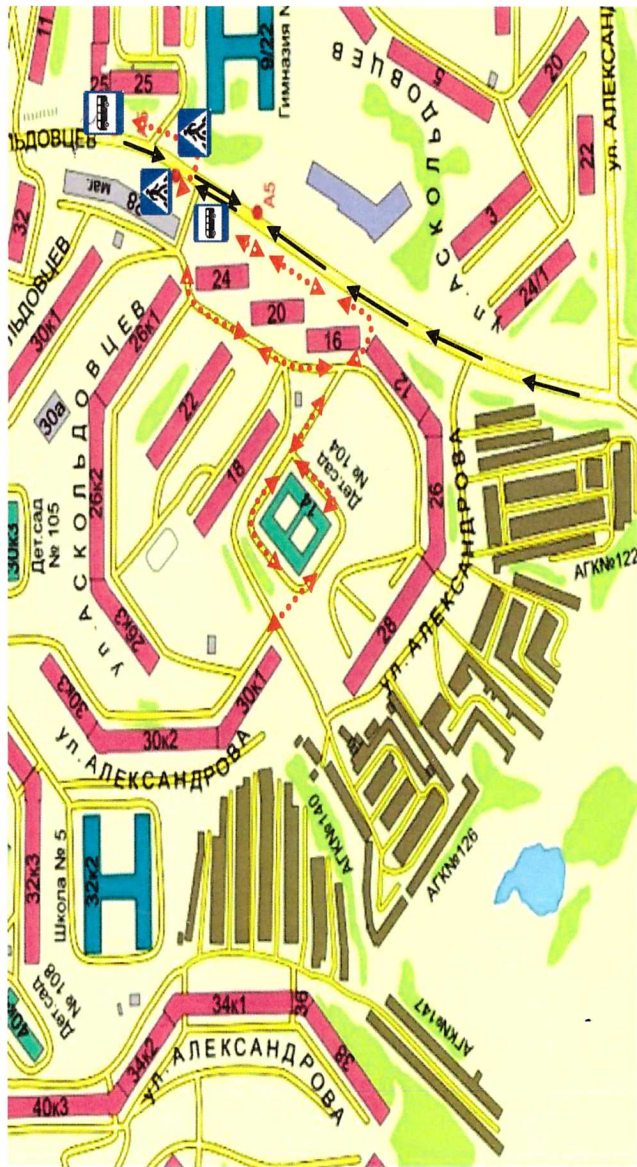
1. район расположения ОУ, пути движения транспортных средств и детей (учеников, обучающихся);
2. организация дорожного движения в непосредственной близости от образовательного учреждения с размещением соответствующих технических средств, маршруты движения детей и расположение парковочных мест;
3. учебных занятий за пределами образовательного учреждения не осуществляется. Передвижение организованных групп детей по городу осуществляется в соответствии с имеющимися в городе маршрутами движения городского автотранспорта;
4. пути движения организованных групп детей за пределы МБДОУ в мурманский «Океанариум», ДТ « Лапландия» (пешие походы для проведения организованных занятий, проводятся в сопровождении сотрудников МБДОУ) с обозначением пути движения и пешеходных переходов.

II. Приложения:

1. Регулируемый пешеходный переход по ул. Аскольдовцев.
2. Остановка общественного транспорта (в связи со спецификой МБДОУ большое количество детей посещает МБДОУ из других микрорайонов города).
3. Выход со двора ул. Аскольдовцев дом 12,16.
4. Вход в МБДОУ (с двух сторон).

1. План-схемы МБДОУ г.Мурманска №104.

1. План-схема района расположения МБДОУ г.Мурманска №104, пути движения транспортных средств и детей



МБДОУ №104



Жилые дома, в которых проживает большая часть детей данного О



Автомобильная дорога



Движение автотранспорта



Движение детей в(из) учреждения по тротуару



Пешеходный переход (регулируемый)

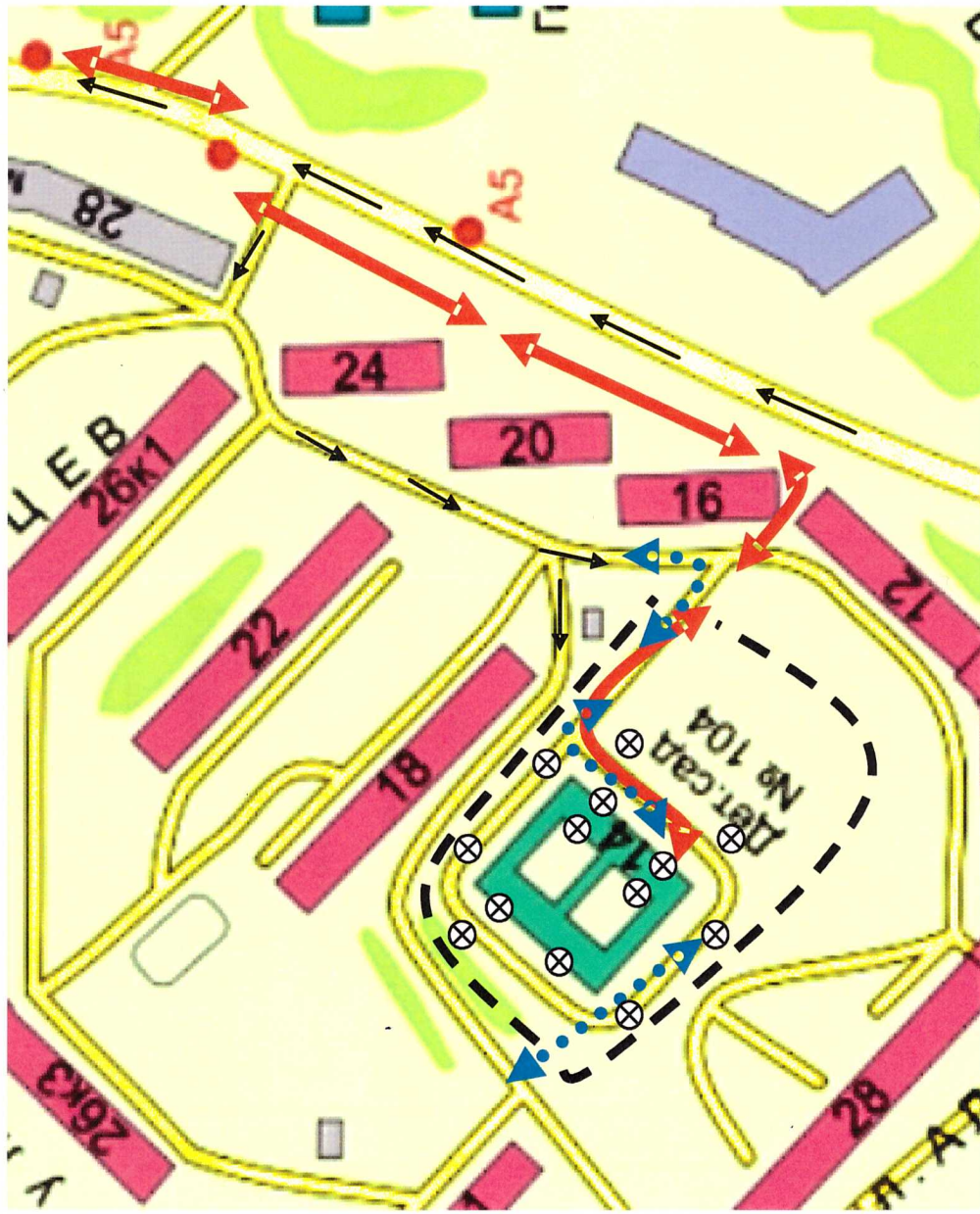


Пешеходный переход (регулируемый)









Остановки общественного транспорта (А №5)

4. Схема организации дорожного движения в непосредственной близости от образовательного учреждения с размещением соответствующих технических средств, маршруты движения детей и расположение парковочных мест



Оглавление

	Направление движения детей от/до остановки общ. транспорта
	Направление движения детей от/до остановки личного транспорта
	Ограждение МБДОУ
	Автомобильная дорога
	Направление движения транспортного потока
	Искусственное освещение

Пути движения транспортных средств к местам разгрузки/погрузки и рекомендуемые пути передвижения детей по территории образовательного учреждения



Место разгрузки/погрузки (1- пищеблок, 2-мусорные контейнеры)

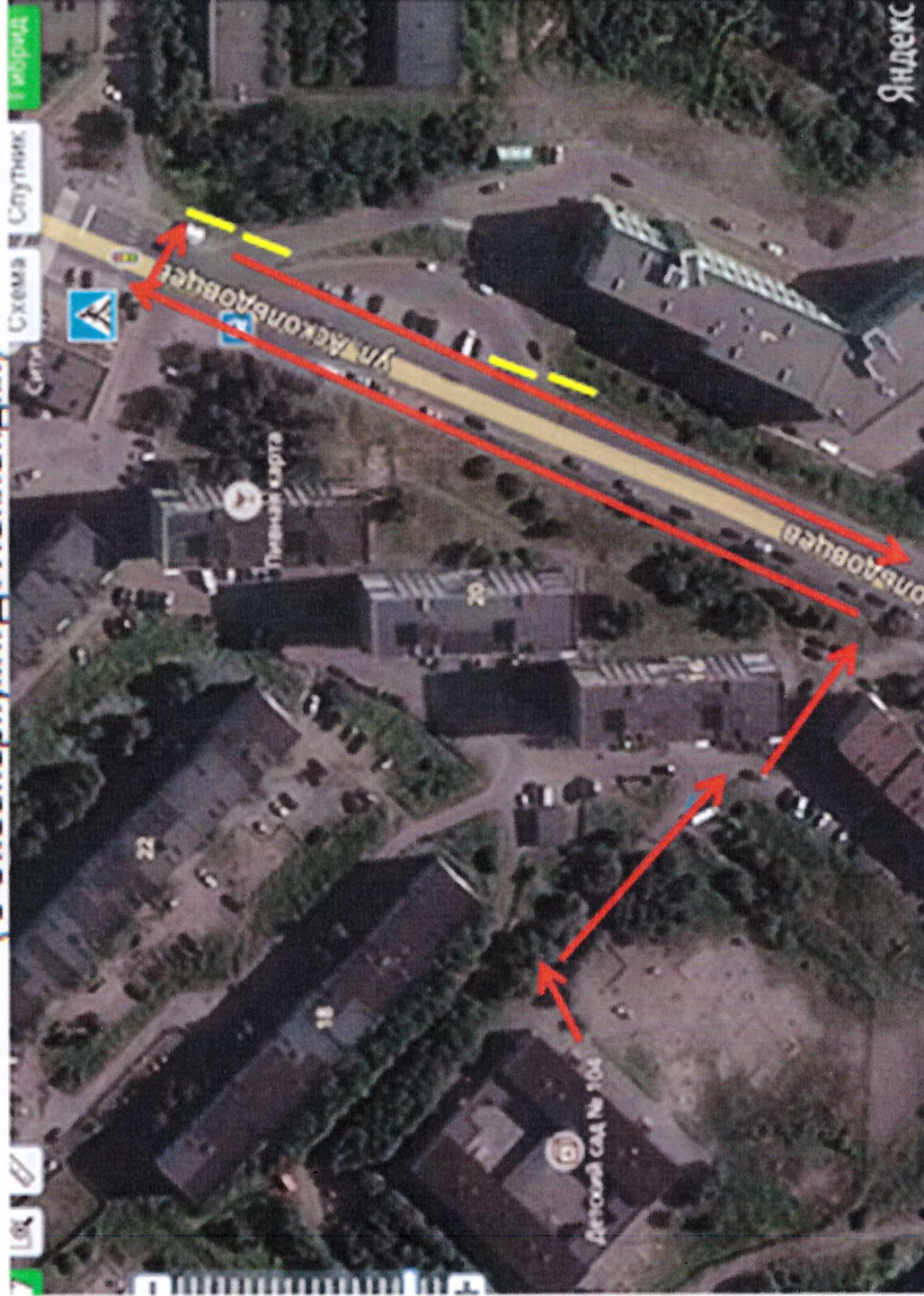
Въезд \ выезд грузовых транспортных средств

Движение грузовых транспортных по территории МБДОУ

Движение детей по территории МБДОУ

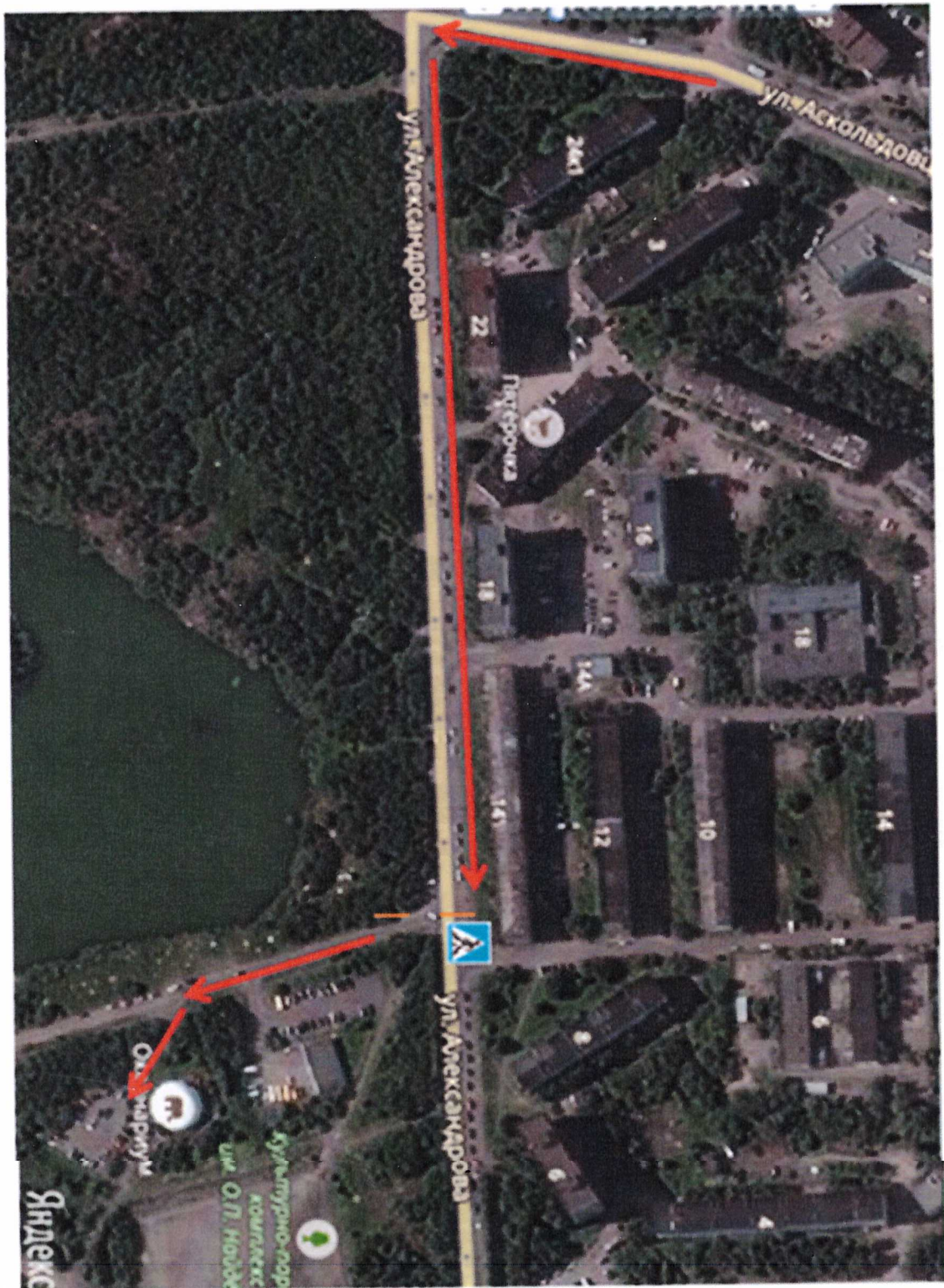


Путь движения организованных групп детей за пределы ОО
(в Океанариум и ДТ Лапландия)



Движение группы детей (по тротуару) → , движение по нерегулируемому переходу —







ул. Александра



Культурно-парковый
комплекс
им. О.П. Найденова

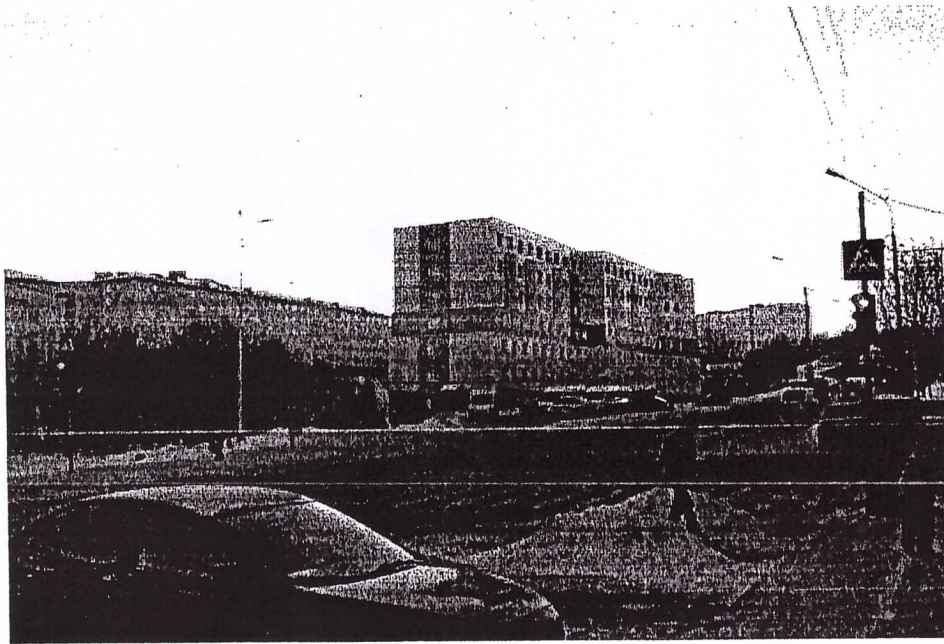
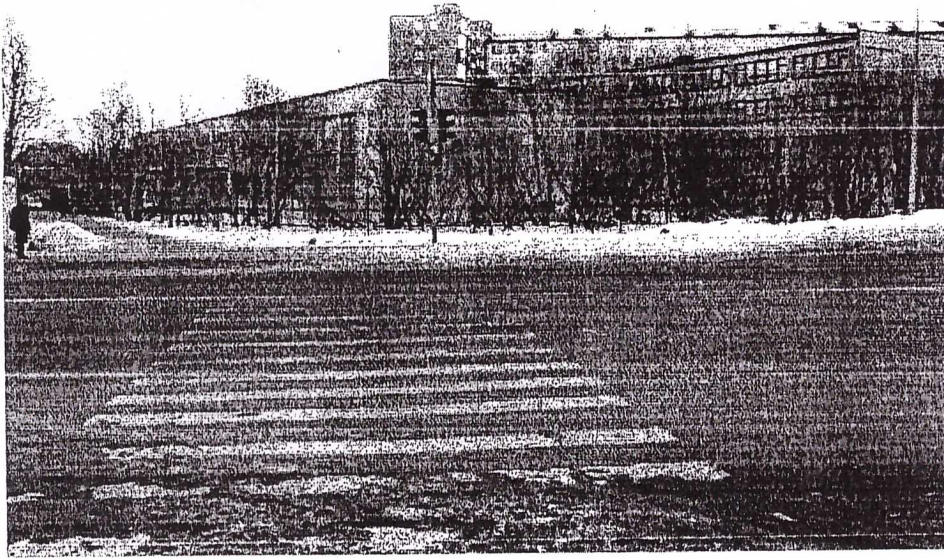
Оксандриум

Синемато

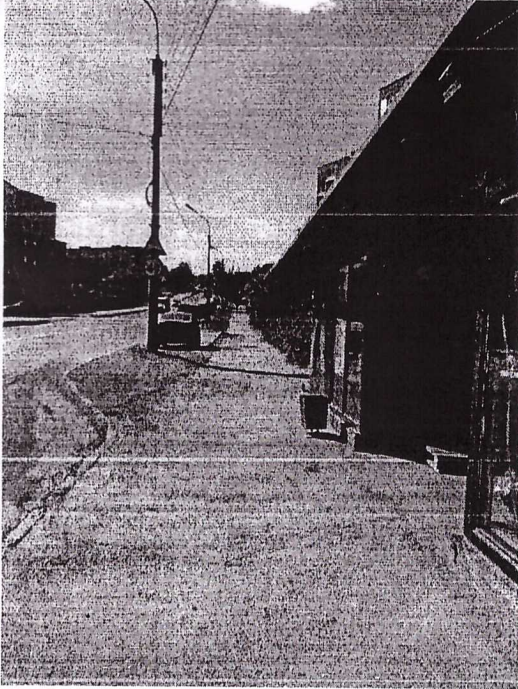
Яндекс

III. Приложение

Регулируемый пешеходный переход по ул. Аскольдовцев



Остановка общественного транспорта



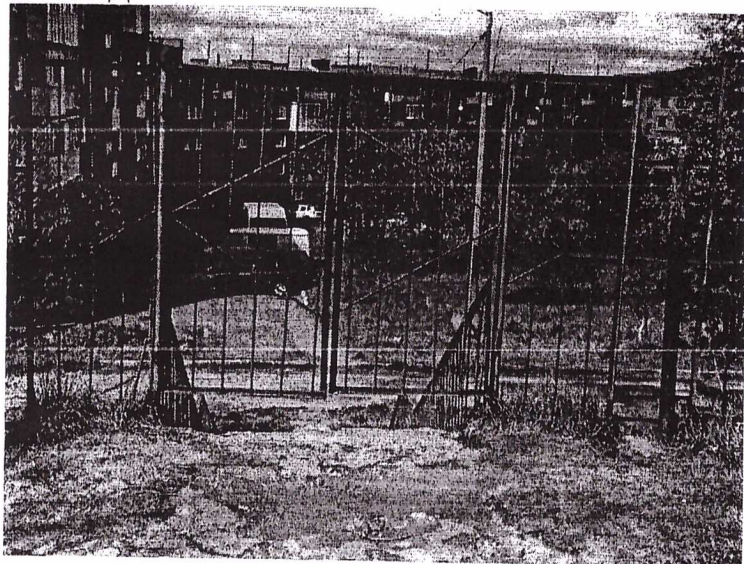
Выход со двора ул. Аскольдовцев,
12,16



Вход в ДОУ



Вход в ДОУ № 2



исполнитель: зам. зав. по АХР
Коновалова М.Г.
89022815549